

seta

Öncelikli ilke olarak müşterilerine dünya standartlarında üretilen kaliteli ürünleri en profesyonel şekilde sunmayı benimsemesinin yanında, sürekli daha iyisini yapmak için çaba harcamaktayız.

Bizce bu sektördeki en önemli konu sürekliliği olan güvenli kuruluşların, kaliteli, dayanıklı ve kolay kullanılabilir ürünler üretmeleridir. Bu yönde çalışmalarımızı sadece bugün değil gelecekte de devam ettirmemizin görevimiz olduğuna inanıyoruz.

Önemli olan bir diğer konu sadece kaliteli bir ürün ortaya koymak değil, aynı zamanda kaliteli ürünü cazip fiyata satmaktır. Bu düşünce ile Türk ekonomisine ve sanayicisine hizmetlerimizi uygun fiyat politikamız ile devam ettirmekteyiz.

Misyonumuz

Sektöründe, profesyonel ekibiyle, yüksek standartlı, kaliteli hizmet vererek, uluslararası normalara uygun, yenilikçi, temel ve kültürel değerlere bağlı iyileşme çabası içinde olmak, toplam kalite, hizmet ve yaşama tarzımız, sektörümüzde mükemmelle ulaşmak için sürekli gelişme içinde olmaktır.

Vizyonumuz

Sektörümüzde müşterilerimizin bizden beklentilerini en kısa sürede karşılamak, dünya standartlarında, ürün kalitemizi yakalamak, yükseltmek ve bunu güvenle yaşatmak.

BİRİM	SEMBOL	ÇARPAN	SEMBOL	BİRİM
Kilowatt	kW	1,341	BG	Beygircü
Litre	l	1000	cm ³	Santimetreküp
Galon (İng)	gal	4,546	l	Litre
Galon (ABD)	gal	3,785	l	Litre
Bar	bar	0,987	atm	Atmosfer
Bar	bar	750,06	mmHg	mmCiva Sütunu
Bar	bar	10,197	mss	metre su sütunu
Bar	bar	14,503	psi	Pound-kuvvet/inc ²
Bar	bar	0,1	Mpa	Megapascal
Bar	bar	100	kPa	Kilopascal
Bar	bar	100 000	Pa	Pacal
Bar	bar	1,0197	kg/cm ²	kilogram/santimetrekare
Bar	bar	1,0197	kgf/cm ²	kliogram-kuvvet/santimetrekare
Bar	bar	1,0197	kp/cm ²	kilopond/santimetrekare
Kilogram	kg	9,807	N	Newton
Kilogram-kuvvet	kgf	9,807	N	Newton
Kilopond	kp	9,807	N	Newton
Newton	N	100 000	dyn	dyne
Newton metre	Nm	10	daNm	Deka newton metre
Newton metre	Nm	0,102	kgf m	kilogram-kuvvet metre

HİDROLİK BORULAR

Boru Çapının Hesaplanması

Hidrolik sistemlerde, sistem basınç kayıplarının az olması ve sistemin verimli çalışması için seçilecek boru çapının uygun olması gereklidir.

Boru çapının hesaplanmasında aşağıda belirtilen formül uygulanır.

$$d = \sqrt{\frac{21 \cdot Q}{v}}$$

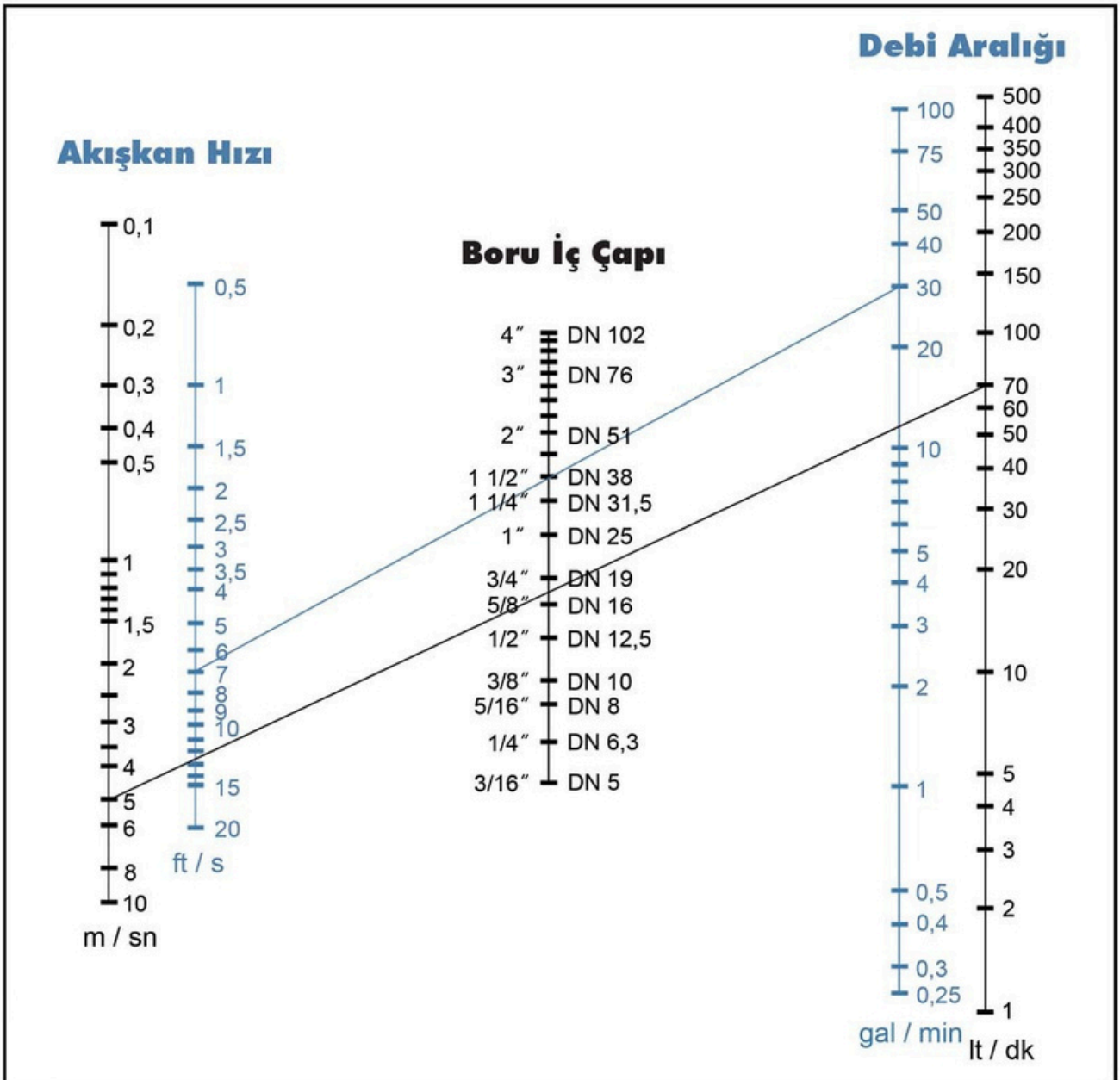
d= Boru iç çapı (mm)

Q= Akışkan Debişi (lt/dk)

v= Akış hızı (m/s)

v(emme)= 0,6 ÷ 1,2 m/sn

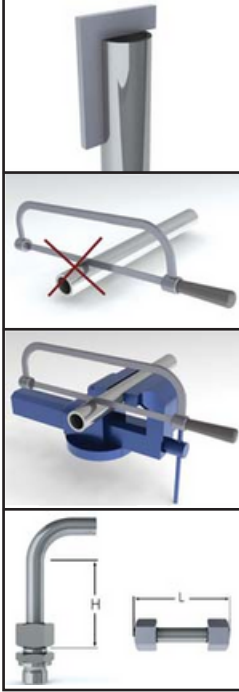
v(basma)= 2,1 ÷ 4,3 m/sn



Dış Çap Ø mm	Tolerans	Et Kalınlığı mm	Dizayn Basıncı (Bar)		Ağırlık kg / m
			DIN EN 13480-3 I Statik	DIN EN 13480-3 III Dinamik	
6	± 0,08	1	389	374	0,123
6		1,5	549	528	0,166
8	± 0,08	1	333	289	0,173
8		1,5	431	414	0,240
10	± 0,08	1	282	249	0,222
10		1,5	373	358	0,314
12	± 0,08	1	235	210	0,271
12		1,5	353	305	0,388
14	± 0,08	1,5	315	258	0,469
14		2	403	243	0,592
15	± 0,08	1,5	294	242	0,507
15		2	376	323	0,641
16	± 0,08	2	353	305	0,691
16		2,5	386	372	0,832
18	± 0,08	1,5	313	274	0,782
18		2	392	335	0,956
20	± 0,08	2	282	249	0,888
20		2,5	353	305	1,079
22	± 0,08	1,5	192	174	0,758
22		2	256	228	0,986
25	± 0,08	2,5	282	249	1,387
25		3	338	294	1,628
28	± 0,08	2,5	252	224	1,572
28		3	302	265	1,850
30	± 0,08	2,5	235	210	1,695
30		3	282	249	1,998
35	± 0,15	3	242	216	2,367
35		4	322	281	3,058
38	± 0,15	3	223	200	2,589
38		4	297	261	3,354
42	± 0,2	3	201	182	2,885
42		4	269	238	3,749

Önerilen boru çapları

Boru olarak DIN 2391-C'ye uygun Hidrolik Devre Borusu kullanılmalıdır.



Boru gönye (90°) kesilmelidir.

Borular elde serbest kesilmemelidir.

Kesilen borunun çapları alınıp içi özenle temizlenmelidir.

Düz boru sonu için minimum uzunluklar aşağıdaki tabloda gösterilmektedir.

Basınç	NB										YB									
	6	8	10	12	15	18	22	28	35	42	6	8	10	12	14	16	20	25	30	38
Boru Çapları	6	8	10	12	15	18	22	28	35	42	6	8	10	12	14	16	20	25	30	38
H min. (mm)	310	310	330	330	360	380	420	420	480	480	350	350	370	370	430	430	500	540	580	650
L min. (mm)	390	390	420	420	450	450	530	530	600	600	440	440	470	470	540	540	630	680	730	820

MONTAJ YAPILIRKEN DİKKAT EDİLMESİ GEREKENLER

- * Boru ölçülerine ve Boru kalitesine dikkat edilmelidir.
- * Tüm boruların kesimi için boru mengenesi kullanılmalıdır.
- * Montaj yaparken kullanılan anahtar, malzemenin anahtar ağız ölçüsüne uygun olmalıdır.



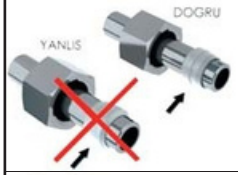
Karbon çelik bağlantı elemanlarının vida dişleri yağlanmalıdır.
Paslanmaz bağlantı elemanları için özel yüksek performanslı yağlar kullanılmalıdır.



Boru bağlantı gövdesi içinde oynamayacak şekilde bastırıp, somun iyice sıkılmalıdır.



Somun boşluğu alındıktan sonra yaklaşık olarak 1,5 tur kadar sıkılır. (Boru beraber dönmemeli)
Somun anahtar kol uzunlukları için aşağıdaki tablo değerleri tavsiye edilir.



Yüksük ters takılmamalıdır.



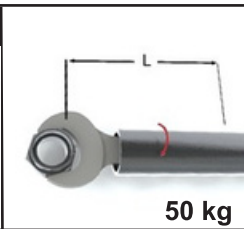
Kontrol Et

Somunu çözüp ön tarafta görünen ilk keskin kenarın boruyu ısırdığını kontrol et.



Demontaj

Her zaman bağlantı gevşetilerek önceki montaja uygun döndürme momentiyle demontaj yapılmalı.
Parçalar tavsiye edilen somun anahtar uzunlukları ile montaj edilmeli.



Boru Çapı	Anahtar Uzunluğu L (mm)
18-NB 16-YB	300
22-NB	400
28-NB 20-YB	500
35-NB 25-YB	900
42-NB 30-YB	1200
38-YB	1500

GENEL BİLGİLER

ÜRÜNLER

- * DIN 2353'e uygun Yüksüklü Tip Boru Bağlantı Elemanları (ISO8434-1)
- * İsteğe Bağlı Özel Bağlantı Elemanları
- * Paslanmaz Bağlantı Elemanları

Kullanılan Malzeme Normları

Çelikler için : DIN3859

Paslanmaz Çelikler için : DIN 17440 Malzeme Nr:1.4751

Boru Bağlantı Elemanlarında Yüzey Koruma

Somun ve Bağlantı Elemanları Çinko Kaplama (A3C-DIN/ISO4042) veya Fosfat Kaplama (Znphr5f-DIN 50942)

Malzeme Değerleri

DIN3859'a uygun malzemeden üretilen parçalar -40°C den +120°C'ye kadar olan ortamlarda kullanılır.

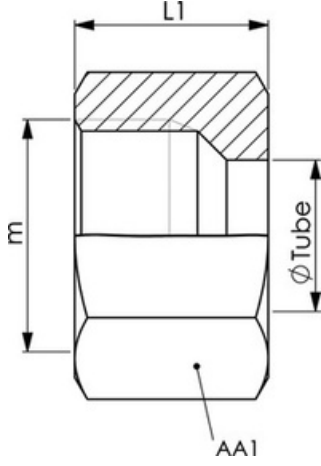
DIN 17440'a uygun malzemeden üretilen parçalar -60°C den +200'ye kadar olan ortamlarda kullanılır.

Kullanılan Malzemenin Basınç Aralığı Tablosu

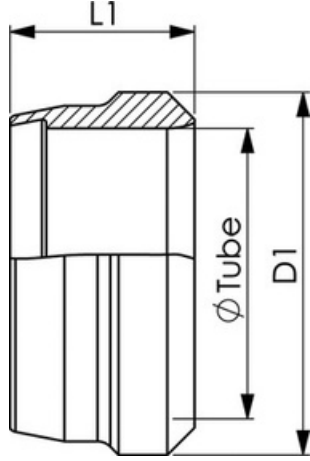
Boru Çapı	DB Düşük Basınç	NB Normal Basınç	YB Yüksek Basınç
Ø 6	100	315	630
Ø 8	100	315	630
Ø 10	100	315	630
Ø 12	100	315	630
Ø 14	—	—	630
Ø 15	—	315	—
Ø 16	—	—	400
Ø 18	—	315	—
Ø 20	—	—	400
Ø 22	—	160	—
Ø 25	—	—	400
Ø 28	—	160	—
Ø 30	—	—	250
Ø 35	—	160	—
Ø 38	—	—	250
Ø 42	—	160	—

Emniyet Açısından

- Borular, Boru bağlantılarına yeterli uzaklıklardan kelepçe ile mutlaka sabitlenmelidir.
- Ürünler, kullanılacakları ortamlara uygun malzemelerden seçilmelidir.
- Normlara uygun Borular kullanılmalıdır.
- Düz yüzeylere oturan bağlantılarda mutlaka bakır pul veya Perflex kullanılmalıdır.

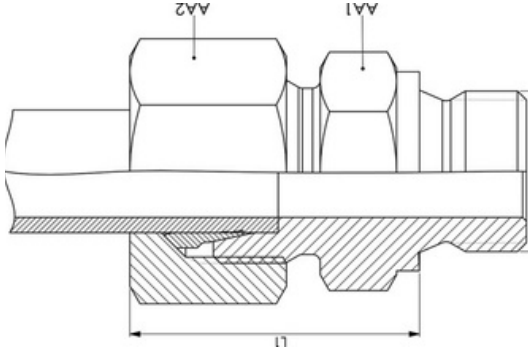


PN Bar	Ø Tube	m	L1	AA1	Parça Kodu
Basınç	Boru Çapı				
LL DB 100	6	M10X1	11,5	12	SOM06DB
	8	M12X1	12	14	SOM08DB
	10	M14X1	12,5	17	SOM10DB
	12	M16X1	13	19	SOM12DB
L NB 315	6	M12X1,5	14,5	14	SOM06NB
	8	M14X1,5	14,5	17	SOM08NB
	10	M16X1,5	15,5	19	SOM10NB
	12	M18X1,5	15,5	22	SOM12NB
	15	M22X1,5	17	27	SOM15NB
	18	M26X1,5	18	32	SOM18NB
L NB 160	22	M30X2	20	36	SOM22NB
	28	M36X2	21	41	SOM28NB
	35	M45X2	24	50	SOM35NB
	42	M52X2	24	60	SOM42NB
S YB 630	6	M14X1,5	16,5	17	SOM06YB
	8	M16X1,5	16,5	19	SOM08YB
	10	M18X1,5	17,5	22	SOM10YB
	12	M20X1,5	17,5	24	SOM12YB
	14	M22X1,5	20,5	27	SOM14YB
S YB 400	16	M24X1,5	20,5	30	SOM16YB
	20	M30X2	24	36	SOM20YB
	25	M36X2	27	46	SOM25YB
	30	M42X2	29	50	SOM30YB
	38	M52X2	32,5	60	SOM38YB



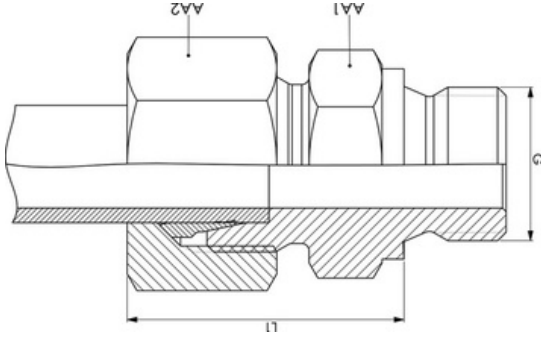
PN Bar	Ø Tube	L1	D1	Parça Kodu
Basınç	Boru Çapı			
LL DB	6	7	8	YUK06DB
	8	7	10	YUK08DB
	10	7	11,5	YUK10DB
	12	7,5	12	YUK12DB
L/S NB/YB	6	9,5	10	YUK06NB/YB
	8	9,5	12	YUK08NB/YB
	10	10	14	YUK10NB/YB
	12	10	16	YUK12NB/YB
L NB	15	10	19	YUK15NB
	18	10	23	YUK18NB
	22	10,5	27	YUK22NB
	28	11	33	YUK28NB
	35	13	41	YUK35NB
	42	13	48	YUK42NB
S YB	14	10	19	YUK14YB
	16	10,5	21	YUK16YB
	20	12	26	YUK20YB
	25	12	32	YUK25YB
	30	13	36	YUK30YB
	38	13	44	YUK38YB

L TİPİ REKOR

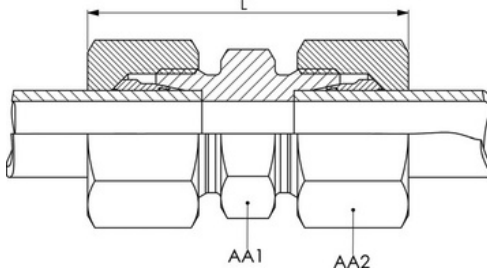


PN Bar	Ø Tube	G	L1	AA1	AA2	Parça Kodu
Basınç	Boru Çapı					
LL DB PN100	6	G 1/8"-28	19,5	14	12	REKG06R10001
	8	G 1/8"-28	20,5	14	14	REKG08R10001
	8	G 1/4"-19	22	19	14	REKG08R20001
	10	G 1/4"-19	22	19	17	REKG10R20001
	12	G 1/4"-19	22	19	19	REKG12R20001
	12	G 3/8"-19	23,5	22	19	REKG12R30001
L NB PN315	6	G 1/8"-28	23	14	14	REKG06R10000
	6	G 1/4"-19	25	19	14	REKG06R20000
	6	G 3/8"-19	26	22	14	REKG06R30000
	8	G 1/4"-19	25	19	17	REKG08R20000
	8	G 1/8"-28	23	14	17	REKG08R10000
	8	G 3/8"-19	26	22	17	REKG08R30000
	8	G 1/2"-14	27	27	17	REKG08R40000
	10	G 1/4"-19	26	19	19	REKG10R20000
	10	G 1/8"-28	24,5	19	19	REKG10R10000
	10	G 3/8"-19	27	22	19	REKG10R30000
	10	G 1/2"-14	28	27	19	REKG10R40000
	12	G 3/8"-19	27	22	22	REKG12R30000
	12	G 1/4"-19	27	19	22	REKG12R20000
	12	G 1/2"-14	28	27	22	REKG12R40000
	15	G 1/2"-14	29	27	27	REKG15R40000
	15	G 3/8"-19	29	24	27	REKG15R30000
	15	G 3/4"-14	30	32	27	REKG15R50000
	18	G 1/2"-14	31	27	32	REKG18R40000
18	G 3/4"-14	30	32	32	REKG18R50000	
PN160	22	G 3/4"-14	33	32	36	REKG22R50000
	22	G 1/2"-14	33	32	36	REKG22R40000
	28	G 1"-11	34	41	41	REKG28R60000
	28	G 3/4"-14	34	41	41	REKG28R50000
	35	G 1 1/4"-11	39	50	50	REKG35R70000
	35	G 1"-11	39	46	50	REKG35R60000
	42	G 1 1/2"-11	42	55	60	REKG42R80000

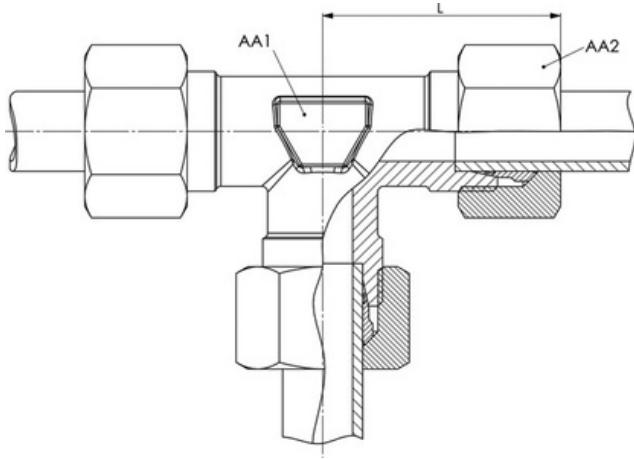
S TİPİ REKOR



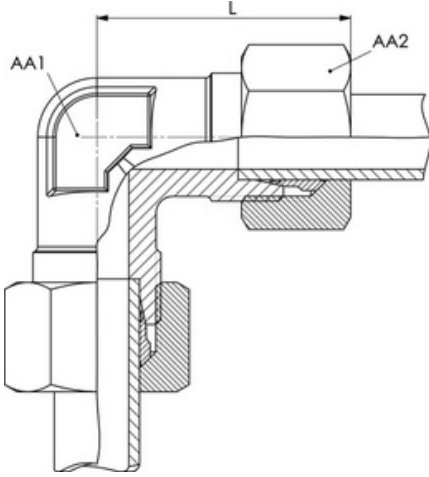
PN Bar	Ø Tube	G	L1	AA1	AA2	Parça Kodu
Basınç	Boru Çapı					
S YB PN630	6	G 1/4"-19	28	19	17	REKG06R20002
	6	G 1/2"-14	33	27	17	REKG06R40002
	8	G 1/4"-19	30	19	19	REKG08R20002
	10	G 3/8"-19	31	22	22	REKG10R30002
	10	G 1/4"-19	31	19	22	REKG10R20002
	10	G 1/2"-14	34	27	22	REKG10R40002
	12	G 3/8"-19	33	22	24	REKG12R30002
	12	G 1/4"-19	33	22	24	REKG12R20002
	12	G 1/2"-14	34	27	24	REKG12R40002
	14	G 1/2"-14	37	27	27	REKG14R40000
14	G 3/8"-19	36	24	27	REKG14R30000	
PN400	16	G 1/2"-14	37	27	30	REKG16R40000
	16	G 3/8"-19	36	27	30	REKG16R30000
	16	G 3/4"-14	39	32	30	REKG16R50000
	20	G 3/4"-14	42	32	36	REKG20R50000
	20	G 1/2"-14	42	32	36	REKG20R40000
	25	G 1"-11	47	41	46	REKG25R60000
25	G 3/4"-14	47	41	46	REKG25R50000	
PN250	30	G 1 1/4"-11	50	50	50	REKG30R70000
	30	G 1"-11	50	46	50	REKG30R60000
	38	G 1 1/2"-11	57	55	60	REKG38R80000
	38	G 1 1/4"-11	57	55	60	REKG38R70000



PN Bar	Ø Tube	L	AA1	AA2	Parça Kodu
Basınç	Boru Çapı	(±0,3)			
LL DB PN100	6	32	11	12	NİPG06DB
	8	35	12	14	NİPG08DB
	10	35	14	17	NİPG10DB
	12	35	17	19	NİPG12DB
L NB PN315	6	39	12	14	NİPG06NB
	8	40	14	17	NİPG08NB
	10	42	17	19	NİPG10NB
	12	43	19	22	NİPG12NB
	15	46	24	27	NİPG15NB
	18	48	27	32	NİPG18NB
PN160	22	52	32	36	NİPG22NB
	28	54	41	41	NİPG28NB
	35	53	46	50	NİPG35NB
	42	66	55	60	NİPG42NB
S YB PN630	6	45	14	17	NİPG06YB
	8	47	17	19	NİPG08YB
	10	49	19	22	NİPG10YB
	12	51	22	24	NİPG12YB
	14	57	24	27	NİPG14YB
PN400	16	57	27	30	NİPG16YB
	20	66	32	36	NİPG20YB
	25	74	41	46	NİPG25YB
	30	80	46	50	NİPG30YB
PN315	38	90	55	60	NİPG38YB

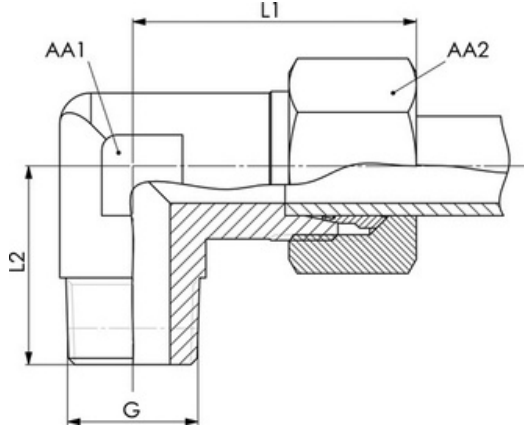


PN Bar	Ø Tube	L	AA1	AA2	Parça Kodu
Basınç	Boru Çapı				
LL DB PN100	6	26	12	12	TEEG06DB
	8	27	12	14	TEEG08DB
	10	27	12	17	TEEG10DB
	12	28	14	19	TEEG12DB
L NB PN315	6	28	12	14	TEEG06NB
	8	29	12	17	TEEG08NB
	10	30	14	19	TEEG10NB
	12	32	16	22	TEEG12NB
	15	36	20	27	TEEG15NB
	18	40	24	32	TEEG18NB
PN160	22	44	27	36	TEEG22NB
	28	47	35	41	TEEG28NB
	35	56	40	50	TEEG35NB
	42	63	50	60	TEEG42NB
S YB PN630	6	31	12	17	TEEG06YB
	8	32	14	19	TEEG08YB
	10	34	16	22	TEEG10YB
	12	34	16	24	TEEG12YB
	14	40	20	27	TEEG14YB
PN400	16	43	23	30	TEEG16YB
	20	48	27	36	TEEG20YB
	25	54	35	46	TEEG25YB
	30	62	40	50	TEEG30YB
PN315	38	72	50	60	TEEG38YB



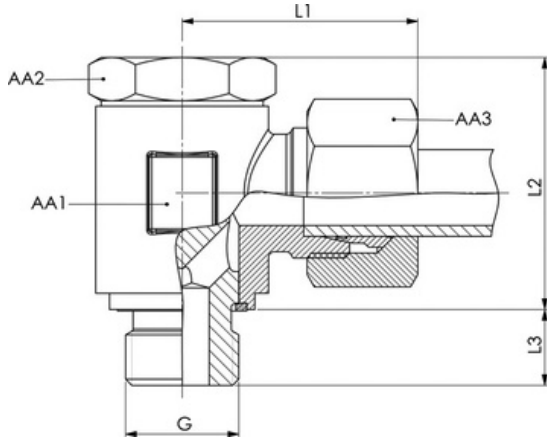
PN Bar	Ø Tube	L	AA1	AA2	Parça Kodu
Basınç	Boru Çapı				
LL DB PN100	6	27	12	12	DİRG06DB
	8	27	12	14	DİRG08DB
	10	27	12	17	DİRG10DB
	12	28	14	19	DİRG12DB
L NB PN315	6	29	12	14	DİRG06NB
	8	29	12	17	DİRG08NB
	10	30	14	19	DİRG10NB
	12	32	16	22	DİRG12NB
	15	36	20	27	DİRG15NB
PN160	18	40	24	32	DİRG18NB
	22	44	27	36	DİRG22NB
	28	47	35	41	DİRG28NB
	35	56	40	50	DİRG35NB
S YB PN630	42	63	48	60	DİRG42NB
	6	31	12	17	DİRG06YB
	8	32	14	19	DİRG08YB
	10	34	16	22	DİRG10YB
	12	34	16	24	DİRG12YB
PN400	14	40	20	27	DİRG14YB
	16	43	23	30	DİRG16YB
	20	48	27	36	DİRG20YB
	25	54	35	46	DİRG25YB
PN315	30	62	40	50	DİRG30YB
	38	72	48	60	DİRG38YB

ERKEK DİŞLİ DİRSEK



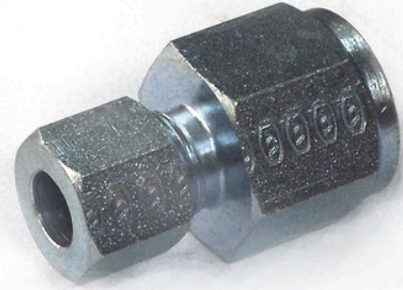
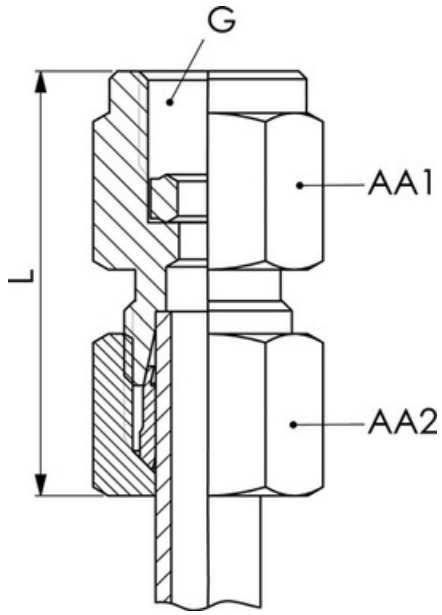
PN Bar Basınç	Ø Tube Boru Çapı	G (BSPT)	L 1	L 2	AA1	AA2	Parça Kodu
LL DB PN100	6	1/8"-28	27	17	12	12	EDDG06R10001
	8	1/8"-28	27	20	12	14	EDDG08R10001
	10	1/4"-19	27	27	16	17	EDDG10R20001
	12	1/4"-19	29	28	16	19	EDDG12R20001
L NB PN315	6	1/8"-28	29	20	12	14	EDDG06R10000
	6	1/4"-19	31	26	16	14	EDDG06R20000
	8	1/4"-19	31	26	16	17	EDDG08R20000
	10	1/4"-19	30	27	16	19	EDDG10R20000
	10	3/8"-19	32	28	16	19	EDDG10R30000
	12	3/8"-19	32	28	23	22	EDDG12R30000
	12	1/2"-14	42	34	23	22	EDDG12R40000
	15	1/2"-14	42	34	23	27	EDDG15R40000
PN160	22	3/4"-14	44	42	27	36	EDDG22R50000
	28	1"-11	47	48	35	41	EDDG28R60000
	35	1 1/4"-11	56	54	39	50	EDDG35R70000
	42	1 1/4"-11	67	61	49	60	EDDG42R70000
S YB PN630	6	1/4"-19	31	26	16	17	EDDG06R20002
	8	1/4"-19	32	27	16	19	EDDG08R20002
	10	3/8"-19	34	28	16	22	EDDG10R30002
	12	3/8"-19	34	28	17	24	EDDG12R30002
	14	1/2"-14	42	32	23	27	EDDG14R40000
PN400	16	1/2"-14	43	32	23	30	EDDG16R40000
	20	3/4"-14	48	42	27	36	EDDG20R50000
	25	1"-11	54	48	35	46	EDDG25R60000
	30	1 1/4"-11	62	54	39	60	EDDG30R70000
PN315	38	1 1/2"-11	72	61	49	60	EDDG38R80000

DÖNER DİRSEK



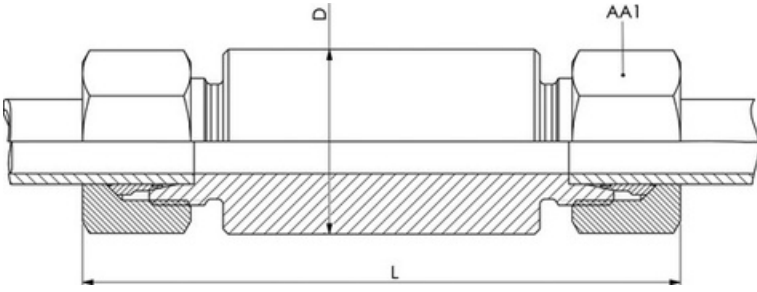
PN Bar	Ø Tube	G	L1	L2	L3	AA1	AA2	AA3	Parça Kodu
Basınç	Boru Çapı								
LL DB PN100	6	G 1/8"-28	27,5	29,5	8	23	14	12	DDG06R10001
	8	G 1/8"-28	28,5	29,5	8	23	14	14	DDG08R10001
L NB PN250	6	G 1/8"-28	30,5	29,5	8	23	14	14	DDG06R10000
	6	G 1/4"-19	30,5	31	12	23	19	14	DDG06R20000
	8	G 1/4"-19	31	31	12	23	19	17	DDG08R20000
	10	G 1/4"-19	31	31	12	23	19	19	DDG10R20000
	10	G 3/8"-19	34,5	35,5	12	28	22	19	DDG10R30000
	12	G 3/8"-19	34	35,5	12	28	22	22	DDG12R30000
	15	G 1/2"-14	41	45	14	36	27	27	DDG15R40000
PN160	18	G 1/2"-14	42,5	45	14	36	27	32	DDG18R40000
	22	G 3/4"-14	50	55	16	45	32	36	DDG22R50000
	28	G 1"-11	53	60	18	50	41	41	DDG28R60000
	35	G 1 1/4"-11	61	72	20	60	50	50	DDG35R70000
	42	G 1 1/2"-11	65,5	79	22	70	55	60	DDG42R80000
S YB PN250	6	G 1/4"-19	31	31	12	23	19	17	DDG06R20002
	8	G 1/4"-19	31	31	12	23	19	19	DDG08R20002
	10	G 3/8"-19	35	35,5	12	28	22	22	DDG10R30002
	12	G 3/8"-19	35	35,5	12	28	22	24	DDG12R30002
	14	G 1/2"-14	43	45	14	36	27	27	DDG14R40000
PN160	16	G 1/2"-14	43	45	14	36	27	30	DDG16R40000
	20	G 3/4"-14	53	55	16	45	32	36	DDG20R50000
	25	G 1"-11	59	60	18	50	41	46	DDG25R60000
	30	G 1 1/4"-11	63	72	20	60	50	50	DDG30R70000
	38	G 1 1/2"-11	68,5	79	22	70	55	60	DDG38R80000

MANOMETRE BAĞLANTI REKORU



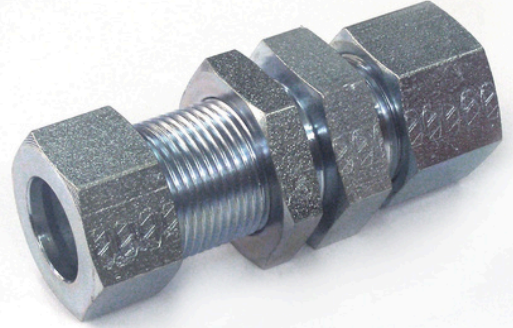
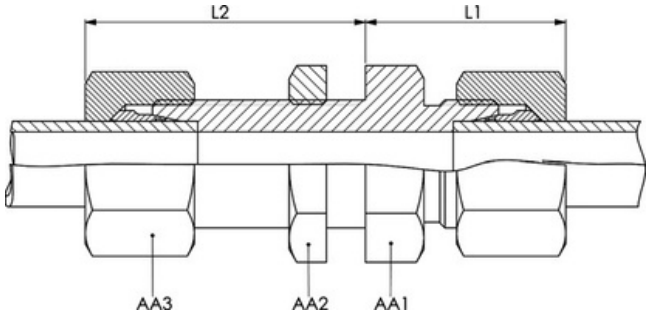
PN Bar	Ø Tube	G	L	AA1	AA2	Parça Kodu
Basınç	Boru Çapı					
L NB PN315	6	G 1/4"-19	35	14	19	MBRG06R20000
	8	G 1/4"-19	34	17	19	MBRG08R20000
	10	G 1/4"-19	35	19	19	MBRG10R20000
	12	G 1/4"-19	35	22	19	MBRG12R20000
S YB PN630	6	G 1/2"-14	42,5	17	27	MBRG06R40000
	8	G 1/2"-14	42,5	19	27	MBRG08R40000
	10	G 1/2"-14	43,5	22	27	MBRG10R40000
	12	G 1/2"-14	43,5	24	27	MBRG12R40000

KAYNAKLI PERDE GEÇİŞ NİPELİ



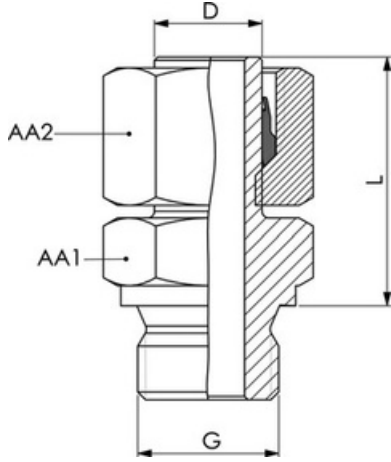
PN Bar	Ø Tube	L	D	AA1	Parça Kodu
Basınç	Boru Çapı				
L NB PN315	6	85	18	14	KPGN06NB
	8	85	20	17	KPGN08NB
	10	87	22	19	KPGN10NB
	12	87	25	22	KPGN12NB
	15	100	28	27	KPGN15NB
	18	101	32	32	KPGN18NB
PN160	22	105	36	36	KPGN22NB
	28	106	40	41	KPGN28NB
	35	114	50	50	KPGN35NB
	42	115	60	60	KPGN42NB
S YB PN630	6	89	20	17	KPGN06YB
	8	89	22	19	KPGN08YB
	10	91	25	22	KPGN10YB
	12	91	28	24	KPGN12YB
	14	107	30	27	KPGN14YB
PN400	16	107	35	30	KPGN16YB
	20	114	38	36	KPGN20YB
	25	120	45	46	KPGN25YB
	30	126	50	50	KPGN30YB
PN315	38	133	60	60	KPGN38YB

PERDE GEÇİŞ NİPELİ

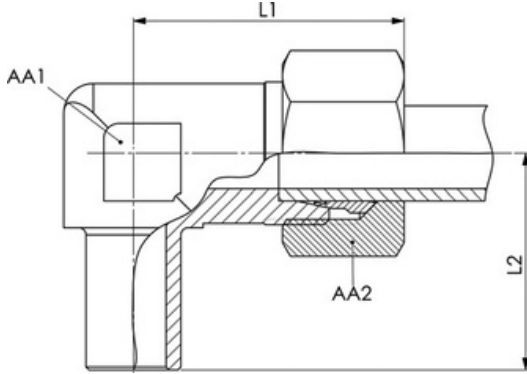


PN Bar	Ø Tube	L1	L2	AA1	AA2	AA3	Parça Kodu
Basınç	Boru Çapı						
L NB PN315	6	22	42	17	17	14	VPGN06NB
	8	23	42	19	19	17	VPGN08NB
	10	25	43	22	22	19	VPGN10NB
	12	25	44	24	24	22	VPGN12NB
	15	27	46	27	30	27	VPGN15NB
	18	30	49	32	36	32	VPGN18NB
PN160	22	33	51	36	41	36	VPGN22NB
	28	35	52	41	46	41	VPGN28NB
	35	40	58	50	55	50	VPGN35NB
	42	42	59	60	65	60	VPGN42NB
S YB PN630	6	27	44	19	19	17	VPGN06YB
	8	28	44	22	22	19	VPGN08YB
	10	31	46	24	24	22	VPGN10YB
	12	31	47	27	27	24	VPGN12YB
	14	35	50	30	30	27	VPGN14YB
PN400	16	35	50	32	32	30	VPGN16YB
	20	39	55	41	41	36	VPGN20YB
	25	44	59	46	46	46	VPGN25YB
	30	48	64	50	50	50	VPGN30YB
PN315	38	53	68	65	65	60	VPGN38YB

TERS REKOR

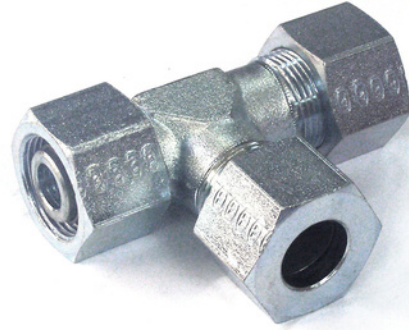
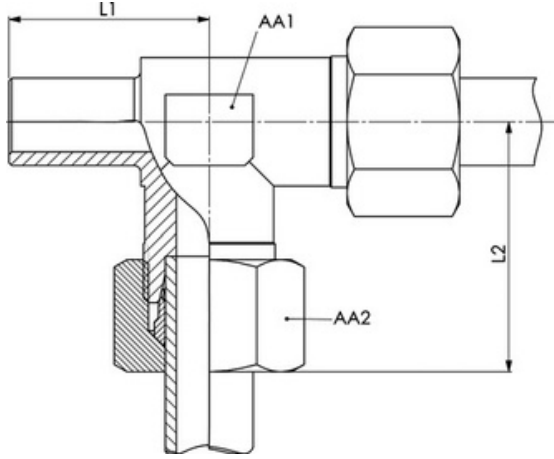


PN Bar	Ø Tube	G	D	L	AA1	AA2	Parça Kodu
Basınç	Boru Çapı						
L NB PN250	6	G 1/8"-28	6	24,5	14	14	TREG06R10000
	8	G 1/4"-19	8	29,5	19	17	TREG08R20000
	10	G 1/4"-19	10	27,5	19	19	TREG10R20000
	12	G 3/8"-19	12	34	22	22	TREG12R30000
	15	G 1/2"-14	15	32	27	27	TREG15R40000
	18	G 1/2"-14	18	31,5	27	32	TREG18R40000
PN160	22	G 3/4"-14	22	32,5	32	36	TREG22R50000
	28	G 1"-11	28	35	41	41	TREG28R60000
	35	G 1 1/4"-11	35	42,5	50	50	TREG35R70000
	42	G 1 1/2"-11	42	46,5	55	60	TREG42R80000
S YB PN630	6	G 1/4"-19	6	27	19	17	TREG06R20000
	8	G 1/4"-19	8	29,5	19	19	TREG08R20001
	10	G 3/8"-19	10	32	22	22	TREG10R30000
	12	G 3/8"-19	12	34	22	24	TREG12R30001
	12	G 1/2"-14	12	34,5	27	24	TREG12R40000
	14	G 1/2"-14	14	36,5	27	27	TREG14R40000
PN400	16	G 1/2"-14	16	37	27	30	TREG16R40000
	16	G 3/4"-14	16	39	32	30	TREG16R50000
	20	G 3/4"-14	20	43	32	36	TREG20R50000
	25	G 1"-11	25	48	41	46	TREG25R60000
	30	G 1 1/4"-11	30	51	50	50	TREG30R70000
PN315	38	G 1 1/2"-11	38	60	55	60	TREG38R80000



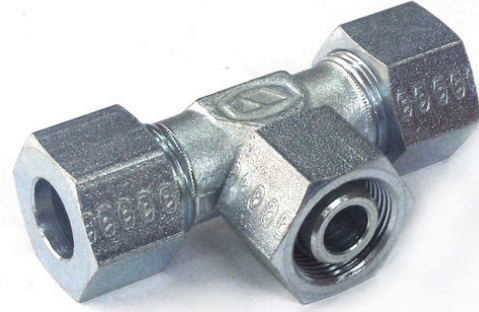
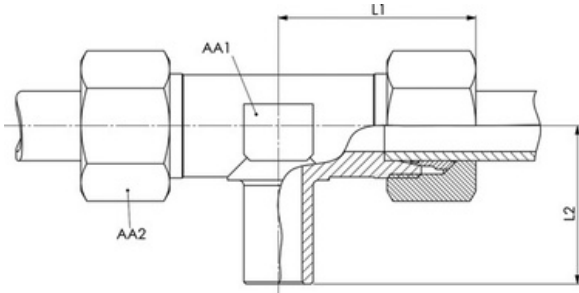
PN Bar	Ø Tube	L1	L2	AA1	AA2	Parça Kodu
Basınç	Boru Çapı					
L NB PN315	6	27,5	29	12	14	TDRG06NB
	8	29	29	12	17	TDRG08NB
	10	29,5	30	14	19	TDRG10NB
	12	31,5	32	16	22	TDRG12NB
	15	34,5	39	23	27	TDRG15NB
	18	34,5	40	23	32	TDRG18NB
PN160	22	38,5	44	27	36	TDRG22NB
	28	43	47	35	41	TDRG28NB
	35	51	56	40	50	TDRG35NB
	42	60	63	48	60	TDRG42NB
S YB PN630	6	27	31	12	17	TDRG06YB
	8	30	32	14	19	TDRG08YB
	10	31	34	16	22	TDRG10YB
	12	35	36	17	24	TDRG12YB
	14	35	43	23	27	TDRG14YB
PN400	16	37	43	23	30	TDRG16YB
	20	45	48	27	36	TDRG20YB
	25	51	54	35	46	TDRG25YB
	30	55	62	39	50	TDRG30YB
PN315	38	66,5	76	49	60	TDRG38YB

YAN BACAĞI TERS TEE



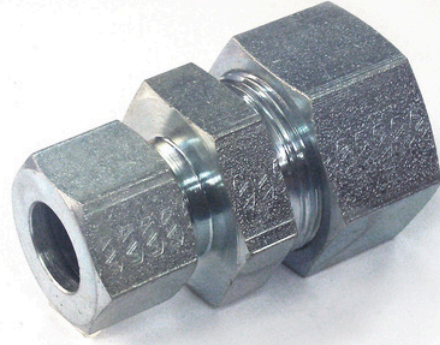
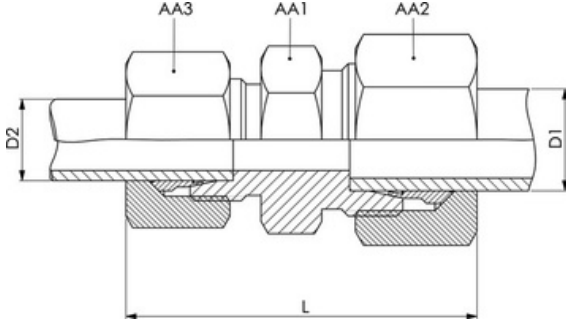
PN Bar	Ø Tube	L1	L2	AA1	AA2	Parça Kodu
Basınç	Boru Çapı					
L NB PN315	6	29,5	27	17	14	YTTG06NB
	8	29,5	29	17	17	YTTG08NB
	10	29,5	30	17	17	YTTG10NB
	12	29,5	32	17	22	YTTG12NB
	15	34	36	23	27	YTTG15NB
	18	34	40	23	32	YTTG18NB
PN160	22	38,5	44	27	36	YTTG22NB
	28	41,5	47	35	41	YTTG28NB
	35	51	56	40	50	YTTG35NB
	42	60	63	50	60	YTTG42NB
S YB PN630	6	31	31	17	17	YTTG06NYB
	8	31	32	17	19	YTTG08YB
	10	31	34	17	22	YTTG10YB
	12	31	38	17	24	YTTG12YB
	14	34	40	23	27	YTTG14YB
PN400	16	34	43	23	30	YTTG16YB
	20	45	48	27	36	YTTG20YB
	25	44	54	35	46	YTTG25YB
	30	51	62	40	50	YTTG30YB
PN315	38	59	72	50	60	YTTG38YB

ORTA BACAĞI TERS TEE

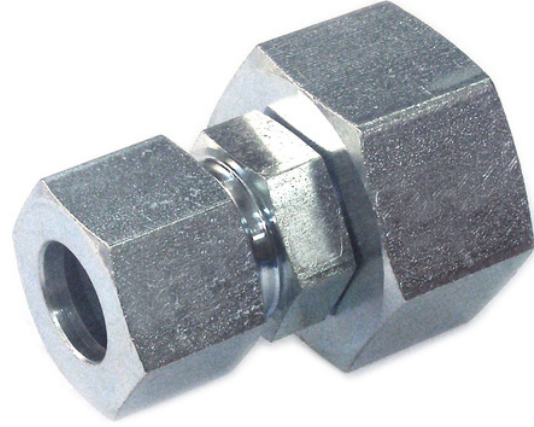
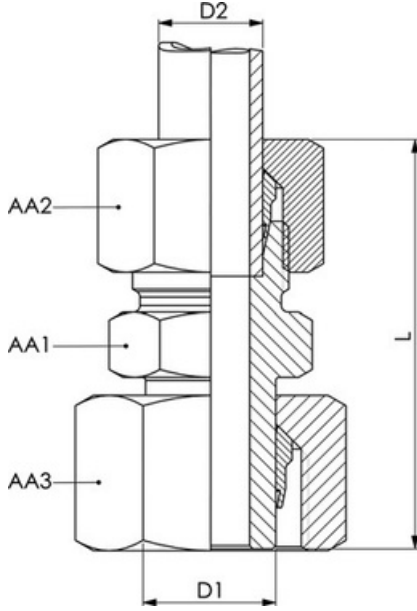


PN Bar	Ø Tube	L1	L2	AA1	AA2	Parça Kodu
Basınç	Boru Çapı					
L NB PN315	6	32	29,5	17	14	OTTG06NB
	8	32	29,5	17	17	OTTG08NB
	10	32	29,5	17	19	OTTG10NB
	12	32	29,5	17	22	OTTG12NB
	15	41	34	23	27	OTTG15NB
	18	42	34	23	32	OTTG18NB
PN160	22	44	38,5	27	36	OTTG22NB
	28	47	41,5	35	41	OTTG28NB
	35	60	51	40	50	OTTG35NB
	42	63	60	50	60	OTTG42NB
S YB PN630	6	33	31	17	17	OTTG06YB
	8	33	31	17	19	OTTG08YB
	10	34	31	17	22	OTTG10YB
	12	34	31	17	24	OTTG12YB
	14	40	34	23	27	OTTG14YB
PN400	16	43	34	23	30	OTTG16YB
	20	48	39	27	36	OTTG20YB
	25	54	44	35	46	OTTG25YB
	30	62	51	40	50	OTTG30YB
PN315	38	72	59	50	60	OTTG38YB

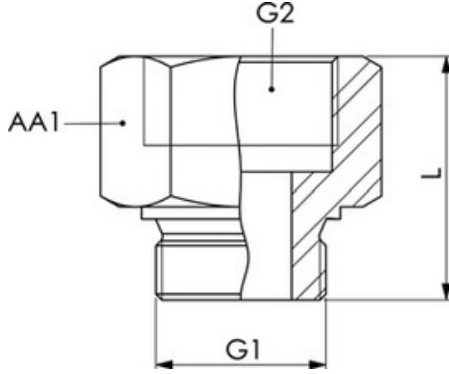
REDÜKSİYON NİPEL



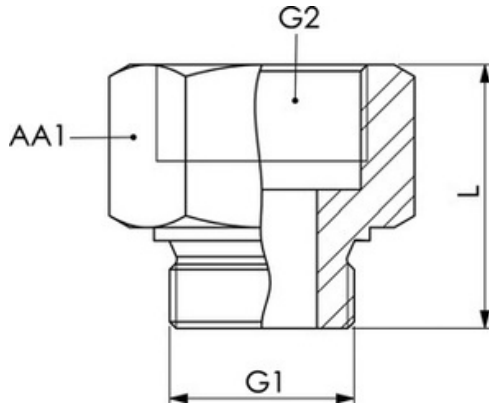
PN Bar	Ø Tube	Ø Tube	L	A1	A2	A3	Parça Kodu
Basınç	Boru Çapı 1	Boru Çapı 2					
L NB PN315	8	6	41	14	17	14	RNİG06-08NB
	10	6	42	17	19	14	RNİG10-06NB
	10	8	42	17	19	17	RNİG10-08NB
	12	6	43	19	22	14	RNİG12-06NB
	12	8	43	19	22	17	RNİG12-08NB
	12	10	44	19	22	19	RNİG12-10NB
	15	6	44	24	27	14	RNİG15-06NB
	15	8	44	24	27	17	RNİG15-08NB
	15	10	45	24	27	19	RNİG15-10NB
	15	12	45	24	27	22	RNİG15-12NB
	18	8	46	27	32	17	RNİG18-08NB
	18	10	47	27	32	19	RNİG18-10NB
	18	12	47	27	32	22	RNİG18-12NB
18	15	48	27	32	27	RNİG18-15NB	
PN160	22	8	48	32	36	17	RNİG22-08NB
	22	10	49	32	36	19	RNİG22-10NB
	22	12	49	32	36	22	RNİG22-12NB
	22	15	50	32	36	27	RNİG22-15NB
	22	18	51	32	36	32	RNİG22-18NB
	28	12	50	41	41	22	RNİG28-12NB
	28	15	51	41	41	27	RNİG28-15NB
	28	18	52	41	41	32	RNİG28-18NB
	28	22	54	41	41	36	RNİG28-22NB
	35	18	57	46	50	32	RNİG35-18NB
	35	22	59	46	50	36	RNİG35-22NB
	35	28	59	46	50	41	RNİG35-28NB
	42	18	60	55	60	32	RNİG42-18NB
	42	22	62	55	60	36	RNİG42-22NB
	42	28	62	55	60	41	RNİG42-28NB



PN Bar	D1	D2	L	AA1	AA2	AA3	Parça Kodu
Basınç							
L NB PN315	8	6	41,5	14	14	17	KORG08-06NB
	10	6	42,5	14	14	19	KORG10-06NB
	10	8	43	17	17	19	KORG10-08NB
	12	6	42,5	14	14	22	KORG12-06NB
	12	8	43	17	17	22	KORG12-08NB
	12	10	44	17	19	22	KORG12-10NB
	15	6	45,5	17	14	27	KORG15-06NB
	15	8	45,5	17	17	27	KORG15-08NB
	15	10	46,5	17	19	27	KORG15-10NB
	15	12	47,5	19	22	27	KORG15-12NB
	18	6	46	19	14	32	KORG18-06NB
	18	8	46	19	17	32	KORG18-08NB
	18	10	47	19	19	32	KORG18-10NB
	18	12	47	19	22	32	KORG18-12NB
18	15	49	24	27	32	KORG18-15NB	
PN160	22	6	45,5	24	14	36	KORG22-6NB
	22	8	45,5	24	17	36	KORG22-8NB
	22	10	46,5	24	19	36	KORG22-10NB
	22	12	46,5	24	22	36	KORG22-12NB
	22	15	48,5	24	27	36	KORG22-15NB
	22	18	49,5	27	32	36	KORG22-18NB

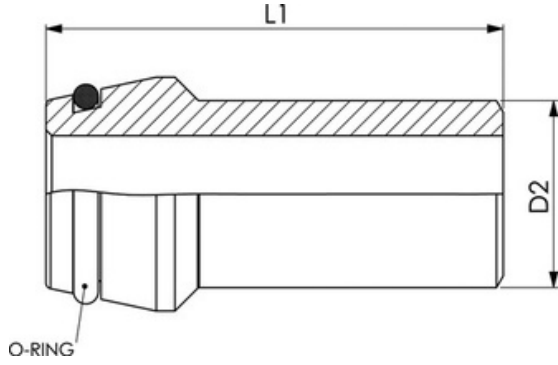


G1	G2	L	AA1	Parça Kodu
G 3/8" - 19	G 1/8" - 28	22,5	22	RED 3/8-1/8
G 1/2" - 14	G 1/4" - 19	24	27	RED 1/2-1/4
G 3/4" - 14	G 1/4" - 19	26	32	RED 3/4-1/4
G 3/4" - 14	G 3/8" - 19	26	32	RED 3/4-3/8
G 1" - 11	G 1/4" - 19	29	41	RED 1-1/4
G 1" - 11	G 3/8" - 19	29	41	RED 1-3/8
G 1" - 11	G 1/2" - 14	29	41	RED 1-1/2
G 1 1/4" - 11	G 1/2" - 14	32	50	RED 1 1/4 - 1/2
G 1 1/4" - 11	G 3/4" - 14	32	50	RED 1 1/4 - 3/4
G 1 1/2" - 11	G 1/2" - 14	36	55	RED 1 1/2-1/2
G 1 1/2" - 11	G 3/4" - 14	36	55	RED 1 1/2-3/4
G 1 1/2" - 11	G 1" - 11	36	55	RED 1 1/2-1
G 1/4" - 19	G 1/8" - 28	28	19	RED 1/4-1/8
G 3/8" - 19	G 1/4" - 19	36	22	RED 3/8-1/4
G 1/2" - 14	G 3/8" - 19	36	27	RED 1/2-3/8
G 3/4" - 14	G 1/2" - 14	41	32	RED 3/4-1/2
G 1" - 11	G 3/4" - 14	47	41	RED 1-3/4
G 1 1/4" - 11	G 1" - 11	52	50	RED 1 1/4-1
G 1 1/2" - 11	G 1 1/4" - 11	58	55	RED 1 1/2-1 1/4



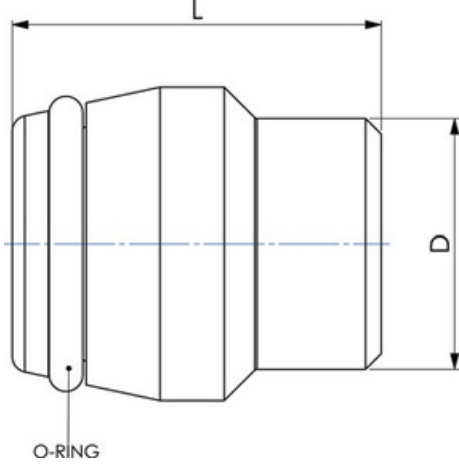
G1	G2	L	AA1	Parça Kodu
G 1/8"-28	G 1/4"-19	31	19	LÜL 1/8-1/4
G 1/8"-28	G 3/8"-19	32	24	LÜL 1/8-3/8
G 1/4"-19	G 3/8"-19	36	24	LÜL 1/4-3/8
G 1/4"-19	G 1/2"-14	40	30	LÜL 1/4-1/2
G 1/4"-19	G 3/4"-14	43	36	LÜL 1/4-3/4
G 3/8"-19	G 1/2"-14	41	30	LÜL 3/8-1/2
G 3/8"-19	G 3/4"-14	44	36	LÜL 3/8-3/4
G 1/2"-14	G 3/4"-14	46	36	LÜL 1/2-3/4
G 1/2"-14	G 1"-11	49	41	LÜL 1/2-1
G 1/2"-14	G 1 1/4"-11	53	55	LÜL 1/2-1 1/4
G 3/4"-14	G 1"-11	51	41	LÜL 3/4-1
G 3/4"-14	G 1 1/4"-11	55	55	LÜL 3/4-1 1/4
G 3/4"-14	G 1 1/2"-11	57	60	LÜL 3/4-1 1/2
G 1"-11	G 1 1/4"-11	57	55	LÜL 1-1 1/4
G 1"-11	G 1 1/2"-11	59	60	LÜL 1-1 1/2
G 1 1/4"-11	G 1 1/2"-11	60	60	LÜL 1 1/4-1 1/2

KUYRUKLU YÜKSÜK



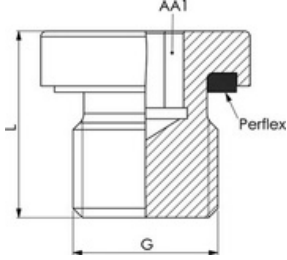
PN Bar	Ø Tube	L1	D2	O-Ring	Parça Kodu
Basınç	Boru Çapı				
L/S NB/YB	6	29	6	Ø4,5x1,5	KYUK06NB/YB
	8	29	8	Ø6,5x1,5	KYUK08NB/YB
	10	32	10	Ø8x1,5	KYUK10NB/YB
	12	32,5	12	Ø10x1,5	KYUK12NB/YB
L NB	15	33	15	Ø12x2	KYUK15NB
	18	35	18	Ø15x2	KYUK18NB
	22	37,5	22	Ø20x2	KYUK22NB
	28	42,5	28	Ø26x2	KYUK28NB
	35	46	35	Ø32x2,5	KYUK35NB
	42	46,5	42	Ø38x2,5	KYUK42NB
S YB	14	39	14	Ø11x2	KYUK14YB
	16	39	16	Ø13x2	KYUK16YB
	20	44	20	Ø16,3x2,4	KYUK20YB
	25	50	25	Ø20,3x2,4	KYUK25YB
	30	52	30	Ø25,3x2,4	KYUK30YB
	38	56,5	38	Ø33,3x2,4	KYUK38YB

KAPAK KÖR TAPA



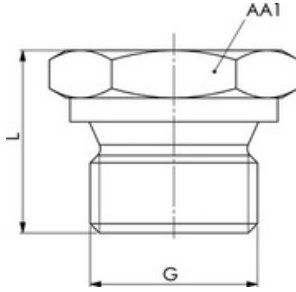
PN Bar	Ø Tube	O-RİNG	L	D	Parça Kodu
Basınç	Boru Çapı				
L NB PN315	6	Ø4,5x1,5	18,5	6	KKTP06NB
	8	Ø6,5x1,5	18,5	8	KKTP08NB
	10	Ø8x1,5	20	10	KKTP10NB
	12	Ø10x1,5	20,5	12	KKTP12NB
	15	Ø12x2	20,5	15	KKTP15NB
	18	Ø15x2	22,5	18	KKTP18NB
PN160	22	Ø20x2	25	22	KKTP22NB
	28	Ø26x2	25,5	28	KKTP28NB
	35	Ø32x2,5	30	35	KKTP35NB
	42	Ø38x2,5	30	42	KKTP42NB
S YB PN630	6	Ø4,5x1,5	18,5	6	KKTP06YB
	8	Ø6,5x1,5	18,5	8	KKTP08YB
	10	Ø8x1,5	20	10	KKTP10YB
	12	Ø10x1,5	20,5	12	KKTP12YB
	14	Ø11x2	22,5	14	KKTP14YB
PN400	16	Ø13x2	23,5	16	KKTP16YB
	20	Ø16,3x2,4	28,5	20	KKTP20YB
	25	Ø20,3x2,4	29	25	KKTP25YB
	30	Ø25,3x2,4	30,5	30	KKTP30YB
PN315	38	Ø 33,3x2,4	33	38	KKTP38YB

ALYAN BAŞLI KÖR TAPA



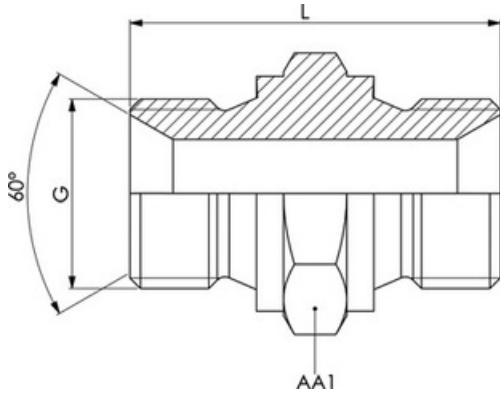
G	L	AA1	Parça Kodu
G 1/8"-28	12	5	ABKTR10000
G 1/4"-19	17	6	ABKTR20000
G 3/8"-19	17	8	ABKTR30000
G 1/2"-14	19	10	ABKTR40000
G 3/4"-14	21	12	ABKTR50000
G 1"-11	22,5	17	ABKTR60000
G 1 1/4"-11	22,5	22	ABKTR70000
G 1 1/2"-11	22,5	24	ABKTR80000

KÖR TAPA



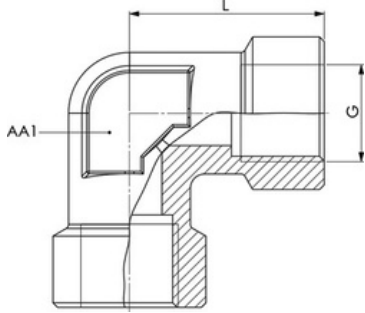
G	L	AA1	Parça Kodu
G 1/8"-28	14,5	17	KTPR10000
G 1/4"-19	19	19	KTPR20000
G 3/8"-19	20,5	22	KTPR30000
G 1/2"-14	24	27	KTPR40000
G 3/4"-14	28	32	KTPR50000
G 1"-11	32	41	KTPR60000
G 1 1/4"-11	35	50	KTPR70000
G 1 1/2"-11	40	55	KTPR80000
G 2"-11	45,5	70	KTPR90000

DÜZ NİPEL



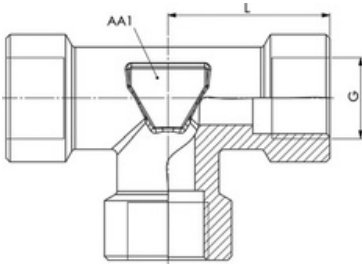
G	L	AA1	Parça Kodu
G 1/8"-28	23	14	DNİPR10000
G 1/4"-19	32	19	DNİPR20000
G 3/8"-19	33	22	DNİPR30000
G 1/2"-14	38	27	DNİPR40000
G 3/4"-14	43	32	DNİPR50000
G 1"-11	48	41	DNİPR60000
G 1 1/4"-11	55	50	DNİPR70000
G 1 1/2"-11	61	55	DNİPR80000
G 2"-11	70	70	DNİPR90000

DİŐİ DİRSEK



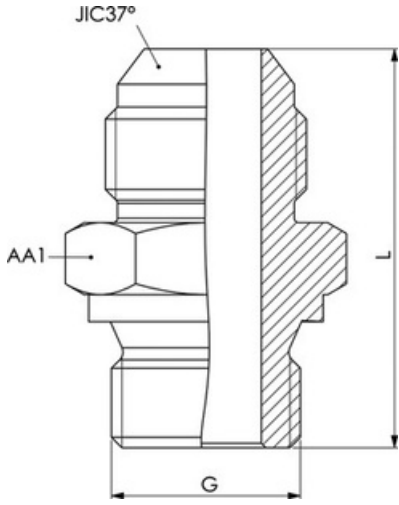
G	L	AA1	Parça Kodu
G 1/8"-28	24	16	DDRR10000
G 1/4"-19	28	20	DDRR20000
G 3/8"-19	31	24	DDRR30000
G 1/2"-14	39	27	DDRR40000
G 3/4"-14	42	35	DDRR50000
G 1"-11	49	40	DDRR60000
G 1 1/4"-11	44	52	DDRR70000
G 1 1/2"-11	80	60	DDRR80000

DİŐİ TEE



G	L	AA1	Parça Kodu
G 1/8"-28	24	16	DTERR10000
G 1/4"-19	28	20	DTERR20000
G 3/8"-19	31	24	DTERR30000
G 1/2"-14	39	27	DTERR40000
G 3/4"-14	42	35	DTERR50000
G 1"-11	49	40	DTERR60000
G 1 1/4"-11	44	52	DTERR70000
G 1 1/2"-11	80	60	DTERR80000

HORTUM ARA NİPELİ



G	JIC 37°	L	AA1	Parça Kodu
G 1/4"-19	7/16" UNF	33	19	HANR20004
G 1/4"-19	1/2" UNF	33	19	HANR20005
G 1/4"-19	9/16" UNF	33	19	HANR20006
G 3/8"-19	1/2" UNF	34	22	HANR30005
G 3/8"-19	9/16" UNF	34	22	HANR30006
G 3/8"-19	3/4" UNF	37	22	HANR30008
G 1/2"-14	9/16" UNF	37	27	HANR40006
G 1/2"-14	3/4" UNF	40	27	HANR40008
G 1/2"-14	7/8" UNF	42	27	HANR40010
G 3/4"-14	7/8" UNF	45	32	HANR50010
G 3/4"-14	1 11/16" UNF	48	32	HANR50012
G 1"-14	1 5/16" UNF	54	41	HANR60016

